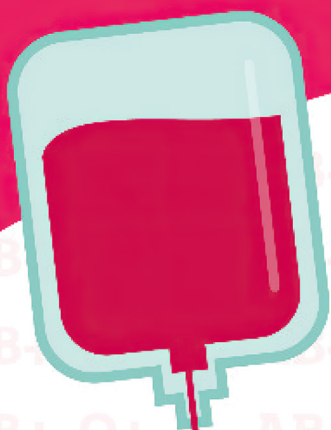


Doador Fiel



Salve
Vidas!

Top Cidadania 2022 - Programa Doador Fiel

Modalidade: Comunidade



RIO GRANDE DO SUL

Carlos Suñol

Instituto Unimed/RS

Carlos Suñol

Top Cidadania 2022 - Programa Doador Fiel

Modalidade: Comunidade

Porto Alegre - RS

SINOPSE

O Programa Doador Fiel nasceu do compromisso da Unimed/RS em contribuir com a sociedade em consonância com o 7º Princípio do Cooperativismo: “Interesse pela Comunidade”. Desde seu surgimento, em 2013, trabalha para amenizar o impacto negativo causado pelo baixo volume de sangue disponível nas instituições de saúde para o tratamento de pessoas que necessitam submeter-se a procedimentos médicos, em especial os cirúrgicos, nos quais o sangue é um insumo imprescindível.

SUMÁRIO

1. Apresentação	1
2. Introdução	2
3. Diretrizes Estratégicas	2
4. Princípios do Cooperativismo	2
5. O programa e evolução ano a ano	8
6. Resultados	13
7. Depoimentos de parceiros	14
8. Conclusão	15
9. Bibliografia	16
10. Autor	17

1. APRESENTAÇÃO

Sob a coordenação do Instituto Unimed/RS, o Programa tem por objetivo promover a cultura da doação de sangue de forma regular, com o conceito de voluntariado junto aos colaboradores e cooperados do Sistema Cooperativo Empresarial Unimed-RS, composto pela Unimed Federação/RS, Instituto Unimed/RS, Uniair, Unicoopmed, Unimed Central de Serviços - RS, Casa da Memória, além das 26 Unimeds Singulares do Estado e empresas parceiras.

Suas ações são atreladas aos Objetivos do Desenvolvimento Sustentável (ODS) da ONU, de número 3 - Saúde e Bem-Estar, e 17 - Parcerias e Meios de Implementação, como também ao Pacto Global da ONU, ao qual o Instituto é signatário desde dezembro de 2020. Igualmente, as iniciativas estão alinhadas à matriz ESG (Meio Ambiente, Social e Governança, na sigla em inglês), visando estimular e sensibilizar as pessoas para que doem sangue de forma contínua, a fim de que as instituições de saúde disponham do insumo com mais segurança e controle, reduzindo o número de descarte de bolsas e o custo.

Para o alcance de seus objetivos, o Doador Fiel, além de promover ações de doação, difunde informações referentes ao tema contribuindo para esclarecimentos de dúvidas, a fim de promover a empatia a respeito do assunto. As ações são monitoradas com base em indicadores que representam a quantidade de sangue doado, número de beneficiados e de voluntários.

2. INTRODUÇÃO

A atuação do Instituto Unimed/RS junto ao Programa Doador Fiel está focada na mobilização, orientação e incentivo à cultura da sustentabilidade no Sistema Unimed-RS, tendo como premissas o tripé da sustentabilidade (econômico, social e ambiental), práticas de compliance e a gestão do risco reputacional.

Buscando conquistar empatia e gerar atitude, o Instituto coloca a marca Unimed como referência aos consumidores, não apenas como um plano de saúde, mas como instituição que se preocupa com as questões que afetam a sociedade, contribuindo de forma efetiva para seu desenvolvimento.

Existe uma motivação interna que vai além, alcançando grupos, pessoas e comunidades. Neste sentido, a Unimed/RS, como mantenedora do Instituto Unimed/RS, vincula ao seu planejamento estratégico iniciativas sociais gerenciadas para execução de atividades voluntárias com o envolvimento da Cooperativa de forma transversal.

3. DIRETRIZES ESTRATÉGICAS

Missão

Promover ações para uma melhor qualidade de vida, gerando resultados para a sociedade.

Visão

Ser o mais relevante provedor do Rio Grande do Sul de soluções de governança, meio ambiente e sociais, integradas aos aspectos econômicos das cooperativas.

Valores

Ética - Somos transparentes e leais nas condutas e relacionamentos.

Resiliência – Aprendemos com as mudanças e nos fortalecemos perante os desafios.

Cooperação – Somos comprometidos e norteamos nossas ações pelos princípios cooperativistas.

Inovação – Atuamos de forma criativa, visando ao desenvolvimento da sociedade de forma sustentável.

Respeito – Promovemos a diversidade e o pluralismo de ideias.

Cuidado – Fomentamos as relações guiados pelo jeito de Cuidar Unimed.

4. PRINCÍPIOS DO COOPERATIVISMO

1º Princípio - Adesão livre e voluntária ou princípio da livre adesão

2º Princípio - Gestão democrática pelos cooperados

3º Princípio - Participação econômica dos cooperados

4º Princípio - Autonomia e independência

5º Princípio - Educação, formação e informação

6º Princípio - Intercooperação

7º Princípio - Interesse pela comunidade

Entre os motivos que impulsionaram e motivaram a ideia do Programa Doador Fiel, vale destacar:

- A recorrente e histórica necessidade de ampliação dos estoques de sangue dos Hemocentros, a partir de números colhidos no planejamento do Instituto Unimed/RS junto ao Ministério da Saúde e à Secretaria Estadual de Saúde;
- A necessidade de sangue por parte de colaboradores da Unimed, que demandavam o insumo para familiares e pessoas próximas;
- O excesso de demanda em situações excepcionais, como catástrofes naturais e acidentes em larga escala;
- O elevado nível de desperdício e descarte de insumos e materiais, tendo em vista que muitos doadores não apresentavam condições mínimas para a doação, impactando diretamente nos tratamentos de pacientes nas Instituições de Saúde.

A partir do cenário apresentado, o Instituto iniciou, como piloto, o processo de implementação do Programa Doador Fiel na Unimed Federação/RS, o que, desde então, tem contribuído para atender as necessidades de bancos de sangue, otimizando o processo de doação, com melhorias na qualificação de doadores; e aproveitamento de insumos e materiais, gerando menos descartes.

A Unimed sempre teve consciência da necessidade em focar na causa da “não doação de sangue”, instrumentalizando, reforçando e facilitando o entendimento das pessoas sobre o que envolve o ato, conquistando e fidelizando o doador por meio da comunicação visual e verbal.

A comunicação, sob este prisma, foi, e é a base fundamental do trabalho, com clareza, objetividade e simplicidade. Para tanto são oportunizados folders, revistas/jornais, manuais, guia, peças para campanhas, vídeos, depoimentos. Sob a ótica do Instituto Unimed/RS, o Programa Doador Fiel é mais que doar e cuidar, é antes de tudo receber. Conforme consta no manifesto do Programa.

Diagnóstico inicial que justificou sua implantação

No Brasil, segundo o Ministério da Saúde, 1,8% da população doa sangue com regularidade. Esse número fica um pouco abaixo dos 2% ideais definidos pela Organização Pan-Americana de Saúde (OPAS). Ou seja, por aqui, os bancos de sangue operam no limite. Quando falamos de números mundiais, apenas uma fração dos 7 bilhões de pessoas elegíveis para doar sangue no mundo efetivamente o fazem.

Além disso, conforme exposto na introdução, foi identificado que colaboradores necessitavam de doações de sangue para familiares e pessoas próximas com frequência. Percebeu-se, ainda, o agravante dos hemocentros com os baixos estoques de sangue e o excesso de demanda em situações especiais.

Doação de sangue na pandemia

Os dados mostram que as mudanças de comportamento adotadas na pandemia afastaram os doadores dos bancos de sangue e a situação é preocupante nos hemocentros. Para evitar o desabastecimento de sangue e o comprometimento da assistência, a mobilização e sensibilização de doadores veio com força este ano.

Em março de 2021, o Ministério da Saúde lançou a campanha “Meu Sangue Brasileiro” para aumentar o número de doadores voluntários e somar com o movimento “Junho Vermelho”.

Objetivo Geral

O Programa Doador Fiel tem por objetivo geral promover a cultura da doação de sangue de forma contínua e regular trabalhando o conceito de voluntariado, semeando a compaixão pelo próximo e a ética, a cidadania e a responsabilidade social para uma melhor qualidade de vida da sociedade.

Objetivos específicos

Contribuir de forma preventiva para a melhoria dos estoques nos hemocentros;

Contribuir de forma quantitativa e qualitativa junto às pessoas, a fim de estimular a cultura regular da doação de sangue; Trabalhar o conceito de voluntariado como “ser e não estar”, sob várias habilidades de desenvolvimento, tais como: desenvolvimento pessoal e profissional, empatia/flexibilidade, descoberta de novas aptidões, reciprocidade, proatividade, aumento do círculo de amizades, cuidado e controle de como está nossa saúde. Não só levar esperança, mas resgatá-la através da conscientização e sensibilização.

Desenvolvimento da ação

Hoje, 19 UnimedS do Estado já aderiram ao programa e estão engajadas no mesmo propósito, levando em conta o ‘S’ de Social, em seu compromisso com a matriz ESG. Em 2021, foi reformulada a extensão do Doador Fiel para adesão de empresas parceiras e sociedade em geral. Os voluntários podem convidar amigos e parentes, dentro da plataforma do Doador, que a partir do recebimento do convite, via e-mail, também farão parte desta corrente do bem, agendando doações e inserindo seus protocolos. Com isso, o Instituto registrou um acréscimo significativo de voluntários e caminha rumo ao seu objetivo: alcançar o maior número de colaboradores, cooperados, amigos e famílias na doação regular de sangue.

São participantes do programa: Unimed Federação/RS, Instituto Unimed/RS, UNICOOPMED, Unimed Alegrete, Unimed Alto Jacuí, Unimed Central RS, Instituto Unimed Erechim, Unimed Fronteira Noroeste, Instituto Litoral Sul, Unimed Missões, Instituto Nordeste, Instituto Noroeste, Instituto Pelotas, Instituto Planalto Central, Unimed Planalto Médio, Instituto Região da Campanha, Instituto Região da Fronteira, Instituto Uruguaiana, Unimed Vale das Antas, Instituto Vale do Cai, Unimed Vale do Sinos e Instituto Vale do Taquari e Rio Pardo.

O Doador Fiel procura atingir todo o Sistema Unimed-RS, que conta com mais de 10 mil colaboradores e 14 mil médicos cooperados, bem como empresas que tenham a vontade de engajamento nesta causa social.

Desde 2021, contamos com parceiros como Edenred. Em 2022 já ocorreu a adesão de novos parceiros - Instituto Unimed Central e Lojas Quero-Quero.

Figura 1: Mapa Sistema Unimed RS - Programa Doador Fiel



População-alvo

O Programa tem como população-alvo pessoas que necessitam de atendimento em evento médico que demande a utilização de sangue, normalmente procedimentos cirúrgicos. Igualmente, os hemocentros são públicos de interesse do Doador Fiel, pois neles há, em regra, carência de estoque, distribuição e controle da qualidade do sangue.

Indicadores até o dia 20.04.2022

Doadores no Estado: 663 voluntários

Doações realizadas: 966

Vidas salvas: 3.864

Forma de articulação e participação do público beneficiado

O planejamento foi realizado pelo Instituto Unimed/RS, tendo na sua construção apoio das áreas do Núcleo de Atenção Integral, Comunicação, Dirigentes da Unimed Federação/RS e colaboradores do Instituto Unimed/RS, para que os norteadores pudessem ter uma base sólida de informações e referência.

A estrutura de planejamento estratégico do Instituto Unimed/RS e Unimed Federação/RS aplica o modelo *Balance ScoreCard* no desdobramento de ações e análise crítica da prática. O manifesto da marca Unimed, que promove/defende os valores, posição e missão da Unimed diz: “Mais do que conhecimento para curar, temos comprometimento com a vida, com as pessoas, com o mundo. Fazemos o melhor porque nascemos e nos unimos para fazer isso. Somos uma cooperativa de médicos. A Unimed é um sistema que cuida das pessoas para que elas possam aproveitar a vida. Não falamos de doença. Falamos sobre tudo o que pode tornar a vida das pessoas melhor. Somos uma marca que fala de saúde, que fala de proteção, que fala com as pessoas. Temos vocação para cuidar das pessoas”;

A execução

Diretores da Unimed-RS disponibilizam e apoiam ações tendo o cuidado com o voluntário, ofertando, por exemplo, dia de folga a cada doação; espaço em informativos; bem como revista e canal interno do colaborador. Já os colaboradores divulgam a causa nas suas redes sociais. Há, ainda, o reconhecimento da referência de empresas parceiras na busca da adesão ao Programa, evidenciando a relevância deste gesto humanitário.

Avaliação

Buscando a melhoria do processo e indicadores, o método utilizado para identificar a efetividade da realização acontece junto a colaboradores, novos e antigos, bem como voluntários e empresas parceiras.

Metodologia

A metodologia de implementação do Programa foi realizada no período de seis meses, seguindo os seguintes critérios:

- Diagnóstico na Instituição parceira (hemocentros e hospitais) identificando a necessidade de doações regulares de sangue.

- Sensibilização, para colaboradores/diretores da Unimed Federação/RS, por meio da realização de palestras e distribuição de material informativo – panfletos sobre doação, que também podem ser obtidos nos hemocentros e materiais disponibilizados no Instituto Unimed/RS. O objetivo é conscientizar a cooperativa para a adesão ao programa.
- Formação do grupo através de interessados.
- Preenchimento da ficha de inscrição para o Voluntariado Empresarial Organizado: aval da chefia imediata. “Atualmente a adesão é realizada para o voluntário via inscrição na Plataforma, Unimeds, assinatura do presidente via carta de adesão e parceiros com termo de parceria”.
- A modalidade de atuação dentro do programa pode ocorrer de duas formas: como doador (pessoa que apresenta as condições de saúde indicadas para doação regular de sangue). O doador também poderá atuar incentivando a prática a amigos e familiares ou influenciador (pessoa que, por alguma razão alheia à sua vontade, não pode doar sangue, mas pode incentivar amigos e familiares a fazê-lo.).
- Elaboração das datas de doação, respeitando os intervalos de acordo com OMS. Voluntários do sexo masculino podem doar sangue até quatro vezes ao ano, com intervalo de 60 dias; e voluntárias do sexo feminino, três vezes ao ano, com intervalo de 90 dias.
 - Dias das doações: terças, quartas e quintas.

“Atualmente foram incluídos os dias sexta e sábado”

 - Sensibilização de lideranças em reuniões.
 - Divulgação do calendário de doação em informativos.

“A plataforma sinaliza no calendário do Outlook.”

 - Acompanhamento calendário, indicadores e divulgação dos resultados.
 - Incentivar novos doadores, com informativos e treinamentos do voluntariado.
 - O doador deverá entregar comprovante da doação/justificativa de afastamento às partes interessadas.
 - Utilizar as peças adequadamente do kit.
 - Articular, fomentar o desenvolvimento da prática no RS, contribuindo para a saúde da população.
 - Comunicação pelo site do Instituto Unimed/RS, Passando a Limpo (informativo) e canais interno como CONECTA.

Referencial Teórico

O Programa foi estruturado com base em princípios que servem como esteio ao cooperativismo e à área da saúde. Por isso, guia as ações com foco na sociedade,

colaborando para a preservação da saúde em conjunto com seus parceiros ligados ao Programa (hemocentros, bancos de sangue e hospitais)

O controle e exigências que o programa requer dos voluntários participantes visam gerenciar melhorias e necessidades, além de subsidiar de informações os gestores das unidades para seus planejamentos contingenciais.

5. O PROGRAMA E EVOLUÇÃO ANO A ANO

2013	<p>O Instituto Unimed/RS e a área do Núcleo de Atenção Integral a Saúde da Unimed Federação/RS – avaliaram o escopo e elaboração inicial do Programa, por meio de proposta de trabalho validado com a Diretoria, tendo como objetivo específico fazer com que atingisse o resultado esperado de 30 doadores. Ficou definido que, na primeira vez que o doador participar, o mesmo receberá uma camiseta alusiva ao projeto. A cada doação realizada, o doador voluntário foi orientado a utilizar a camiseta da campanha, a fim de incentivar outros doadores, e recebendo, do Hemocentro do Hospital de Clínicas, comprovante que deveria ser entregue no Instituto (controle de ação voluntária), bem como ao departamento de Gestão de Pessoas, juntamente com o formulário de justificativa de afastamento (controle interno e abono de 8h por doação).</p> <p>Resultado esperado: Fazer com que os Colaboradores e Diretores tornem-se doadores fidelizados (aqueles que doam sangue no mínimo duas vezes ao ano); ampliar o número de beneficiários na instituição parceira; incentivar mais pessoas a participarem.</p> <p>Setores parceiros: Núcleo de Comunicação e Mkt, Gestão de Pessoas; NAIS e Instituto Unimed/RS.</p> <p>Orçamento: Confecção inicial de 50 camisetas da campanha, ao custo de: R\$ 900,00.</p> <p>Sensibilização: Durante a semana de 14 a 21 de junho, foram utilizados os veículos internos de comunicação da Federação (Passando a Limpo, Portal Unimed, TV da Recepção, e-mail marketing), incluindo palestra de sensibilização, proferida por profissionais do Hospital de Clínicas de Porto Alegre.</p> <p>Prática de forma clara e detalhada, incluindo todas as etapas:</p> <ul style="list-style-type: none"> • Diagnóstico na Instituição parceira para verificar a real necessidade com relação a programas de doação de sangue. A necessidade apontada foi à falta de fidelização dos doadores – Hospital de Clínicas de Porto Alegre. • Sensibilização durante a semana, de 14 a 28/06, com a palestra e material informativo para os colaboradores e diretores da Unimed/RS. • Formação do grupo através de e-mail recebido pelos interessados; • Preenchimento da ficha de inscrição para o Voluntariado Empresarial Organizado – com a autorização da chefia imediata; • Elaboração do cronograma de doação, respeitando os intervalos e os setores. De acordo com informações da Organização Mundial da Saúde (OMS); • Dias da realização das doações nas terças, quartas e quintas. • Sensibilização das lideranças em reuniões específicas. • Divulgação do calendário de doação em informativos mensais. • Acompanhamento do calendário, indicadores e divulgação dos resultados. • Utilização da camiseta do programa “Doador Fiel”, no dia da doação de sangue. • Realizado também diagnóstico junto ao Hospital de Clínicas de Porto Alegre - Banco Doação de Sangue, na data de 27.05.2013.
2014	<p>Elaboração da Planilha de controle; Realização de encontro com os voluntários que aderiram para apresentar o escopo do Programa; Entrega de camisetas aos voluntários.</p>
2015	<p>Revisão de questões e termos jurídicos; Início da divulgação do calendário de doações em informativos internos mensais; Início da parceria junto a Ocergs/Sescoop/RS, com o Dia de Cooperar junto as Unimeds do Estado, tema Doação de Sangue. Neste ano, tivemos 380 doações realizadas, 1.520 pessoas beneficiadas e adesão de 9 Unimeds. Constituição da Cartilha e regulamento.</p>

2016	<ul style="list-style-type: none"> • Apresentação da nova proposta do Programa Doador Fiel no Comitê Estadual de Gestão da Sustentabilidade; • Entrega das carteirinhas disponibilizadas pelo Hospital de Clínicas aos doadores que doaram mais vezes neste local; • Envio de peças marketing ao público interno e Singulares, em homenagem aos Doadores de sangue, alusivo ao dia 25 de novembro - Dia Nacional do Doador de Sangue. • Ação Estadual de Doação de sangue junto ao Sistema OCB/OCERGS-SESCOOP/RS, no Dia de Cooperar. Com um resultado de 273 doações realizadas, 1.092 pessoas beneficiadas e 12 Unimed.
2017	<ul style="list-style-type: none"> • Foi elaborado enxoval de peças, contendo um manual de implantação do Programa Doador Fiel, com o objetivo de fornecer orientações para a implantação da iniciativa na Singular e futuras empresas parceiras, constando sugestões de como conduzir cada etapa, sendo que a maior parte delas pode ser adequada à realidade local (engessado somente conteúdos de órgãos como Ministério da Saúde e leis). • Criada uma plataforma online, canal oficial para registros de datas e protocolos, com o objetivo de sistematizar o controle de doações, facilitar o agendamento e alterações das datas, dando autonomia para os voluntários e administradores. • Também um vídeo institucional da Doação de sangue, trazendo dados com potencial do Sistema Unimed. • Lançamento da Nova Identidade do Programa Doador Fiel; • No dia 18 de outubro, o Instituto Unimed/RS realizou evento dedicado aos colaboradores participantes do Doador Fiel. Na ocasião, os voluntários foram recebidos com um café da manhã e, em seguida, para uma apresentação sobre a nova fase do programa. • Treinamento e palestra; • Lançamento no Simpósio das Unimed do Estado do Rio Grande do Sul, com um stand do Doador; • Dia 05 de dezembro, alusivo ao dia 25 de novembro - Dia Nacional do Doador de sangue foi realizado treinamento para os voluntários com uma profissional do Hospital de Clínicas; • Ação Estadual de Doação de sangue junto ao Sistema OCB/OCERGS-SESCOOP/RS, no dia de Cooperar Com um resultado de 454 doações realizadas e 1.816 pessoas beneficiadas.
2018	<ul style="list-style-type: none"> • Com a missão de expandir e alcançar mais públicos, o Instituto Unimed/RS lançou, aos dirigentes das Unimed do Estado do RS, convite para que aderissem ao Programa, enviando-lhes uma carta assinada de adesão. • Foi lançada a plataforma online do Doador Fiel, na reunião do Comitê Estadual de Gestão da Sustentabilidade, no dia 04/12. • Disponibilizada a Plataforma às aderentes do programa. Foi enviado um RO – roteiro operacional com a finalidade de orientar a utilização da mesma por parte tanto dos administradores como dos voluntários doadores de sangue em cada Singular, já com a visão de, em um futuro, disponibilizar também a empresas parceiras. • Alusivo ao dia 25 de novembro - Dia Nacional do Doador de Sangue, ocorreu um treinamento para os voluntários com a participação de profissional do Hemorgs. • Ação Estadual de Doação de sangue junto ao Sistema OCB/OCERGS-SESCOOP/RS, no Dia de Cooperar. Com um resultado de 558 doações realizadas, 673 voluntários, 2.232 pessoas beneficiadas e 16 Unimed.

<p>2019</p>	<ul style="list-style-type: none"> • Reformulação da plataforma com a proposta dos influenciadores do Sistema, pessoas que por algum motivo não podem doar sangue, mas fazem parte desta grande causa. • Revitalização do programa, com nova identidade visual e peças, alinhado com as Diretrizes da Unimed do Brasil, oportunizando, também, o envolvimento com o público externo. • Treinamento com os novos voluntários que aderiram ao programa. • Por ocasião do Dia Nacional do Doador de Sangue, o Instituto Unimed/RS promoveu novas campanhas de conscientização sobre a importância da doação de sangue de forma regular, disponibilizando, ainda, enxoval de peças gráficas – para as Unimeds do RS utilizarem com seus públicos de interesse na intenção de promover a causa na sua região. Já na Unimed Federação/RS, foi realizada uma ação com os colaboradores, com agradecimento aos que já eram doadores e incentivo aos que ainda não faziam parte. Foram feitas fotos com um balão personalizado para publicação nas redes sociais. • Participação mediante convite do Hospital de Clínicas, para o Instituto Unimed/RS como parceiro atuante junto a Instituição, na semana do Dia Nacional do Doador de Sangue. • Ação Estadual de Doação de sangue junto ao Sistema OCB/OCERGS-SESCOOP/RS, no Dia de Cooperar. Com um resultado de 665 doações realizadas, 484 voluntários, 2.660 vidas impactadas e 17 Unimeds aderiram.
<p>2020</p>	<ul style="list-style-type: none"> • Em função da pandemia da Covid-19, muitas pessoas ficaram com receio de realizar a doação de sangue. Ao mesmo tempo, os estoques dos hemocentros alcançaram níveis críticos. O Instituto Unimed/RS disponibilizou materiais tendo como referência orientações do Ministério da Saúde, Anvisa e da profissional de infectologia da Unimed Federação/RS. Para ajudar no esclarecimento de dúvidas, disponibilizamos vídeo da Dra. Cristiane Hernandez – Médica infectologista da Unimed Federação/RS, no site do Instituto Unimed e disponibilizado por e-mail para as Unimeds. • Alusivo ao dia 14 de junho - Dia Mundial do Doador de sangue, foi produzido vídeo, com relatos de colaboradores que já haviam doado sangue durante a pandemia, com esclarecimentos de dúvidas e reforço dos protocolos de segurança no momento da doação, sendo publicados os encaminhados. • Aproveitando a data do dia 25 de novembro, Dia Nacional do Doador de Sangue, o Instituto Unimed/RS, em conjunto com o Hemocentro do Estado do Rio Grande do Sul – Hermorgs, promoveu uma ação com o Guri de Uruguaiiana, personagem interpretado pelo comediante Jair Kobe. A parceria surgiu a partir de um pedido do Hemorgs ao Instituto, para estímulo às doações de sangue, em função dos baixos estoques devido à pandemia. O Guri de Uruguaiiana gravou um vídeo falando sobre como é seguro doar sangue, mesmo durante a pandemia, que foi publicado em seus canais e também das redes sociais da Federação e de Unimeds de todo o RS. Tivemos mais de 138 mil visualizações nas redes sociais do ator e compartilhamento nas redes sociais da Federação e de algumas Singulares participantes do Programa Doador Fiel, interação com muitos comentários, gerando reputação positiva. Hemocentro Regional de Alegrete: 110 bolsas, 440 vidas; Hemocentro regional de Passo Fundo: 290 bolsas - 1160 vidas; Hemocentro regional de Santa Maria: 262 bolsas – 1048 vidas; Hemocentro regional de Pelotas: 333 bolsas - 1332 vidas; Hemocentro regional de Cruz Alta: 122 bolsas – 488 vidas; Hemocentro do Estado do RS: 518 bolsas – 2072 vidas; Total de vidas salvas: 6.540 • Por ocasião do Dia Nacional do Doador de Sangue, comemorado em 25 de novembro, o Instituto Unimed/RS aproveitou a data para promover campanhas de conscientização sobre a importância da doação de sangue de forma regular. Com a chamada “Você Sabia que pode salvar vidas este ano?”, em parceria com o Hemocentro do Estado, foi planejada ação de sensibilização e convite às pessoas, estimulando que elas ligassem para o hemocentro mais • próximo, na sua cidade, e agendassem sua doação de sangue. Para isso, foram convidadas as Unimeds que aderiram ao programa Doador Fiel a fazerem parte da ação. De 23 a 27 de novembro, a iniciativa foi divulgada no Facebook da Unimed Federação/RS e via cards com depoimentos de voluntários doadores de sangue, que fazem parte do Programa Doador Fiel. • Foram produzidos e entregues folders de bolso, com orientações sobre doação, para o Hemocentro do Estado do RS e Hospital de Clínicas, como também às Unimeds.

<p>2020</p>	<ul style="list-style-type: none"> • Atendendo solicitação do Hemorgs, o Instituto Unimed/RS realizou o empréstimo de duas tendas infláveis - de 4m x 4m, cada -, utilizadas para auxiliar no atendimento as 1.200 mil pessoas que procuram o Hemorgs mensalmente para doação de sangue. As estruturas, colocadas em frente ao prédio do Hemocentro (Av.: Bento Gonçalves, 3722, POA), são originalmente utilizadas no circuito Corridas Unimed, que ficou suspenso por tempo indeterminado em função da pandemia. O aproveitamento do material para um novo fim facilitou o agendamento do serviço e ampliou a capacidade de atendimento, proporcionando um ambiente mais acolhedor e seguro aos candidatos à doação, e garantindo o distanciamento social e protegendo-os de eventuais adversidades climáticas. Em nota, o Hemorgs agradeceu o gesto solidário do Instituto e reforçou que “contar com a parceria da Unimed na missão de captar doadores voluntários de sangue se torna muito mais humanizada, tão necessário em tempos de pandemia, quando os estoques estão baixos e precisando de manutenção”. • Também realizou a entrega de máscaras de tecidos, confeccionadas pelo banco de vestuários da Fundação Gaúcha de bancos sociais a partir de uniformes devolvidos pelos colaboradores da Unimed Federação/RS para adultos e crianças, com desenho alusivo ao tema, ao Hemocentro do Estado do RS, para serem distribuídas aos doadores e crianças de sua preferência. • Também contamos com colaboração das Unimeds que aderiram ao programa, para junto dos seus voluntários doadores responderem uma pesquisa rápida e fácil, com o objetivo de melhoria contínua da ferramenta Plataforma Doador. • Ação Estadual de Doação de sangue junto ao Sistema OCB/OCERGS-SESCOOP/RS, no dia de Cooperar Com um resultado de 270 doações, com 413 voluntários, 1080 vidas impactadas e 13 Unimeds aderiram. Em razão da pandemia, a opção foi intensificar e reforçar medidas relacionadas ao Junho Vermelho, mês destinado à conscientização para a doação de sangue. • Recebimento do certificado de parceria junto ao Hemorgs.
<p>2021</p>	<p>Com a pandemia de COVID 19, várias ações foram intensificadas no dia 14 de junho. Uma delas foi com um vídeo gravado, seguindo os protocolos de segurança, com os irmãos Neto e Ernesto Fagundes, com a chamada da Campanha “Vamos, juntos, transformar a vida de alguém?”. Segundo a dupla Ernesto e Neto Fagundes, que participaram da ação sem cobrar cachê, a parceria com a Unimed transformou em realidade o exercício da empatia, solidariedade e do amor ao próximo. A campanha contou com o apoio do Grupo RBS – Juntos contra o Vírus. <i>Link do vídeo: https://www.youtube.com/watch?v=cXMPbx0gWYA</i></p> <ul style="list-style-type: none"> • Na sequência das ações, o Instituto também realizou, no dia 17 de novembro, encontro on-line com a participação de Unimeds de todo o Estado para, além de homenagear os voluntários do Programa Doador Fiel, lançar a nova plataforma virtual da iniciativa que completou oito anos em 2021. Com participação especial do Ernesto e Neto Fagundes, com seus relatos e depoimentos da importância da doação de sangue de forma regular. Por fim, houve uma demonstração da plataforma pelo Núcleo de TI: a nova versão foi pensada com foco na usabilidade, com interface também para o mobile, a fim de proporcionar uma fácil navegação. Com possibilidade, ainda, de fazer convites para que mais pessoas abracem a causa. Tivemos 82 participantes. • Ação Estadual de doação de sangue junto ao Sistema OCB/OCERGS-SESCOOP/RS, no Dia de Cooperar. Com um resultado de 401 voluntários, 433 doações e 1732 vidas impactadas. • Durante 2021 também foi criado o manifesto do Programa: • A semana do Dia Nacional do Doador de Sangue, dia 22 de novembro, realizamos, de forma online, o ato de formalização de parceria com o Grupo Edenred, que detém marcas como a Ticket que é contratante da Unimed Federação/RS. Com isso, a Edenred passa a ser a primeira instituição fora do Sistema Unimed-RS a adotar o programa de doação de sangue da cooperativa, utilizando, inclusive, a plataforma desenvolvida para a gestão da iniciativa. Segundo os representantes dessa nova parceria, o apoio do Instituto “ajudará grandemente” a empresa para alcançar sua meta de voluntariado dentro do seu KPI de sustentabilidade. Também dentro da semana do dia 22 a 26 de novembro, com foco social, ambiental e de governança (ESG), representando o Sistema Cooperativo Empresarial Unimed-RS em ações junto à comunidade, o Instituto também

2021	<p>recebeu nesta semana, graças aos vários anos de parceria, importante reconhecimento do Hospital de Clínicas de Porto Alegre para quem é, agora, “irmão de sangue”, pelo compromisso de doar sangue e salvar vidas. A entrega se deu pelo convite aceito pelo Instituto, para se fazer presente no Clínicas, no dia 25 de novembro, movimento junto à comunidade e parceiros. A mesma honraria havia sido recebida no ano de 2020, concedida pelo Hemorgs por ser um forte parceiro na captação de novos voluntários doadores.</p> <ul style="list-style-type: none"> Além disso, o Instituto realizou a entrega de máscaras da Unimed ao Hospital de Clínicas e, também, ao Hemocentro do Estado do Rio Grande do Sul – material que será distribuído aos voluntários doadores de ambas as instituições, forma de cuidar de quem salva tantas vidas. <p>Dia 25 de novembro, a iniciativa foi divulgada nas mídias do Facebook da Unimed Federação/RS, LinkedIn e site do Instituto Unimed RS.</p>
ORÇAMENTO total do Programa (de 2013 até 2021) = R\$ 62.258,98	

O intuito é que tanto as Unimeds como empresas parceiras possam realizar o Programa com custos baixos e até zero. No Instituto Unimed/RS os investimentos mais altos tiveram um retorno de alcance na sensibilização bastante satisfatório. Segue os indicadores:

Recursos Humanos

Equipe responsável da Unimed Federação/RS e Instituto Unimed/RS – coordenação Márcia Helena Nascimento Alves, com apoio dos membros da equipe Cleidi Bunilha, Tatiana de Ávila Ferreira, Carlos Sunol e Carlos Carrano.

Voluntários: 94 voluntários doadores

Parcerias e atuação em rede com outras organizações:

Hospital de Clínicas:

Hemocentro do Estado do RS, que atende mais de 40 hospitais da rede SUS de POA, região metropolitana e Litoral Norte do Estado, tendo o Hospital de Pronto Socorro (HPS/POA), o Hospital Militar, o Hospital da Brigada e o Hospital com UTI Neonatal sob sua responsabilidade.

Metodologia de avaliação e mensuração dos resultados com ciclo completo do projeto.

As ações do programa Doador Fiel, por sua relevância, fazem parte do planejamento estratégico da Cooperativa, dentro do guarda-chuva de ações voluntariado, e são acompanhadas pela ferramenta SA Strategic Adviser | Corporate e em reuniões de Diretoria e Conselho de Administração. Também nas reuniões do Comitê de Gestão de Sustentabilidade (Objetivo do Instituto, que visam apoiar as Filiadas no desenvolvimento da gestão de sustentabilidade, buscando aprimorar e disseminar

práticas nessa área. Todas as ações planejadas pelo Comitê são coordenadas e apoiadas pelo Instituto Unimed/RS. Contudo, além do acompanhamento do programa em geral, existe o monitoramento das adesões/doações e contato direto com os Administradores do programa em cada Unimed e empresas parceiras, com intuito de correções e melhorias. Os indicadores hoje são número de voluntários, número de doações realizadas e pessoas atendidas. Cada bolsa de sangue tem 450ml e pode atender até 4 pessoas.

As etapas do programa são monitoradas pelos administradores locais e avaliadas se atendem as diretrizes de cada gestão.

Os planos corretivos para cada etapa, quando identificado algo que não esteja de acordo, são avaliados e conduzidos ou com o Administrador local, que é quem tem o contato com o seu quadro de voluntários, que quando necessário solicitará ajuda ao Instituto Unimed RS, ou com o quadro diretivo nos casos mais pertinentes.

6. RESULTADOS

Tempo de atuação do Programa: 9 anos

QUALIDADE: processos definidos com fluxograma implantado, ferramenta de controle, documentos de diretrizes, tais como: manual de implantação, guia prático do Programa Doador Fiel, Roteiros operacionais da Plataforma.

MÉTODO: é utilizada a plataforma do Doador Fiel, onde traz indicadores de nº de voluntários, doações realizadas, doações não realizadas, locais de doações, pessoas influenciadas.

QUANTIDADE: doadores: 661; doações: 951; vidas salvas: 3.804

Além, como resultado do caminho percorrido até aqui, e estreitamente ligado ao objetivo de ampliação de rede de parceria, destaca-se o vínculo estabelecido com o Hemocentro do Estado do Rio Grande do Sul e o Hospital de Clínicas, e a soma de novos parceiros.

7. DEPOIMENTOS DE PARCEIROS

“Gostaríamos de ter mais empresas com esse tipo de parceria. Temos um outro grupo de voluntários e pessoas da comunidade, que eventualmente vem em grupos também, mas parceria empresarial, somente com a Unimed. É esse incentivo que a Unimed dá, de proporcionar o dia de folga, é muito bom, pois permite uma melhor organização por parte do voluntário.” Maria Cecília Silveira Pires - Assistente Social do Hospital de Clínicas de Porto Alegre.

“Neste momento tão especial e difícil para a sociedade riograndense, contar com a parceria da UNIMED no tocante a nossa missão de captar doadores voluntários de sangue se torna muito mais humanizada. Contar com o empréstimo das tendas nos auxiliará a atender os protocolos que o governo estabelece visando a saúde e o bem social dos cidadãos”. Gesiane Ferreira Almansa Assistente Social Responsável Setor de Captação – HEMORGS

“Quase tudo a gente pode comprar, menos o sangue; ele é o presente mais precioso que alguém pode dar a outra pessoa, salvando vidas. Por isso, aceitei com muita honra o convite para participar com minha voz e ações da nova campanha do Programa Doador Fiel do Instituto Unimed/RS, que tem como mote ‘Você pode transformar’. Eu acredito nisso e sei que, juntos, cada um contribuindo como pode, faremos a diferença”. Neto Fagundes, cantor, compositor e tradicionalista gaúcho.

“Uma das principais formas de ajudar e ser solidário durante a pandemia é a doação de sangue. “Os estoques estão baixos em quase todas as regiões do RS, o que coloca em risco inúmeras vidas, inclusive as nossas. Afinal, não sabemos se e quando podemos precisar de uma transfusão”. Diretor Administrativo do Instituto Unimed/RS e diretor de Sustentabilidade da Unimed Federação/RS. Alcides Mandelli Stumpf

8. CONCLUSÃO

A doação de sangue é um gesto solidário, sendo que uma pequena quantidade do próprio sangue pode salvar a vida de pessoas que se submetem a tratamentos e intervenções médicas de grande porte e complexidade, como transfusões, transplantes, procedimentos oncológicos e cirurgias.

O sangue também é indispensável para que pacientes com doenças crônicas graves - como Doença Falciforme e Talassemia - possam viver por mais tempo e com mais qualidade, além de ser de vital importância para tratar feridos em emergências ou calamidades.

Sob esta perspectiva, alinhado aos Objetivos do Desenvolvimento Sustentável (ODS) e aos princípios da matriz ESG (Meio Ambiente, Social e Governança, na sigla em inglês), e ciente de sua responsabilidade social, o Instituto Unimed/RS, por meio de suas estratégias e ações, dará continuidade ao Programa com foco na consolidação e difusão da cultura da doação regular de sangue, ampliando parcerias, como com o Instituto Unicred Central RS e Lojas Quero-Quero, recentemente acordadas, captando novos doadores dentro e fora do Estado do RS. Esta é uma das principais estratégias, a busca de parceiros que compartilhem o mesmo propósito, multiplicando os resultados e fazendo a diferença cada vez mais.

A ideia também é manter a aproximação com o cantor Neto Fagundes, que já aceitou o convite para que ser embaixador do Programa, produzindo, assim, novas ações. O Doador Fiel será levado, ainda, às escolas abordando o tema de forma lúdica, através do Programa Viver bem na Escola, alcançando, desta forma todo o Estado do RS.

Em quase dez anos de atividades, o Programa já apresenta importantes resultados, todavia, é preciso avançar. E assim, será! Afinal, atitudes positivas mudam nossas vidas.

9. BIBLIOGRAFIA

Citação das fontes de referência e fundamentação teórica que embasam o case:

LEI Nº 13.891 DE 02/01/2012 - Fonte: <https://www.legisweb.com.br/legislacao>. Acesso em 11/7/2019.

Lei estadual 13.891/12 Decreto-Lei nº 5452, de 01 de maio de 1943 – Art. 473 da CLT – faltas justificadas.

Portaria 158, de 04 de fevereiro de 2016, do Ministério da Saúde.

Nota técnica nº 13/2020-CGSH/DAET/SAES/MS Nota Técnica Nº 12/2021/SEI/GSTCO/DIRE1/ ANVISA www.inca.gov.br www.hemocentro.rs.gov.br www.legisweb.com.br/legislacao

10. AUTOR

CARLOS SUÑOL:

Graduado em Administração pela Faculdade São Judas Tadeu e MBA em Marketing pela FGV, profissional com grande experiência em Gestão de Projetos Sociais, Ambientais e de Governança Corporativa